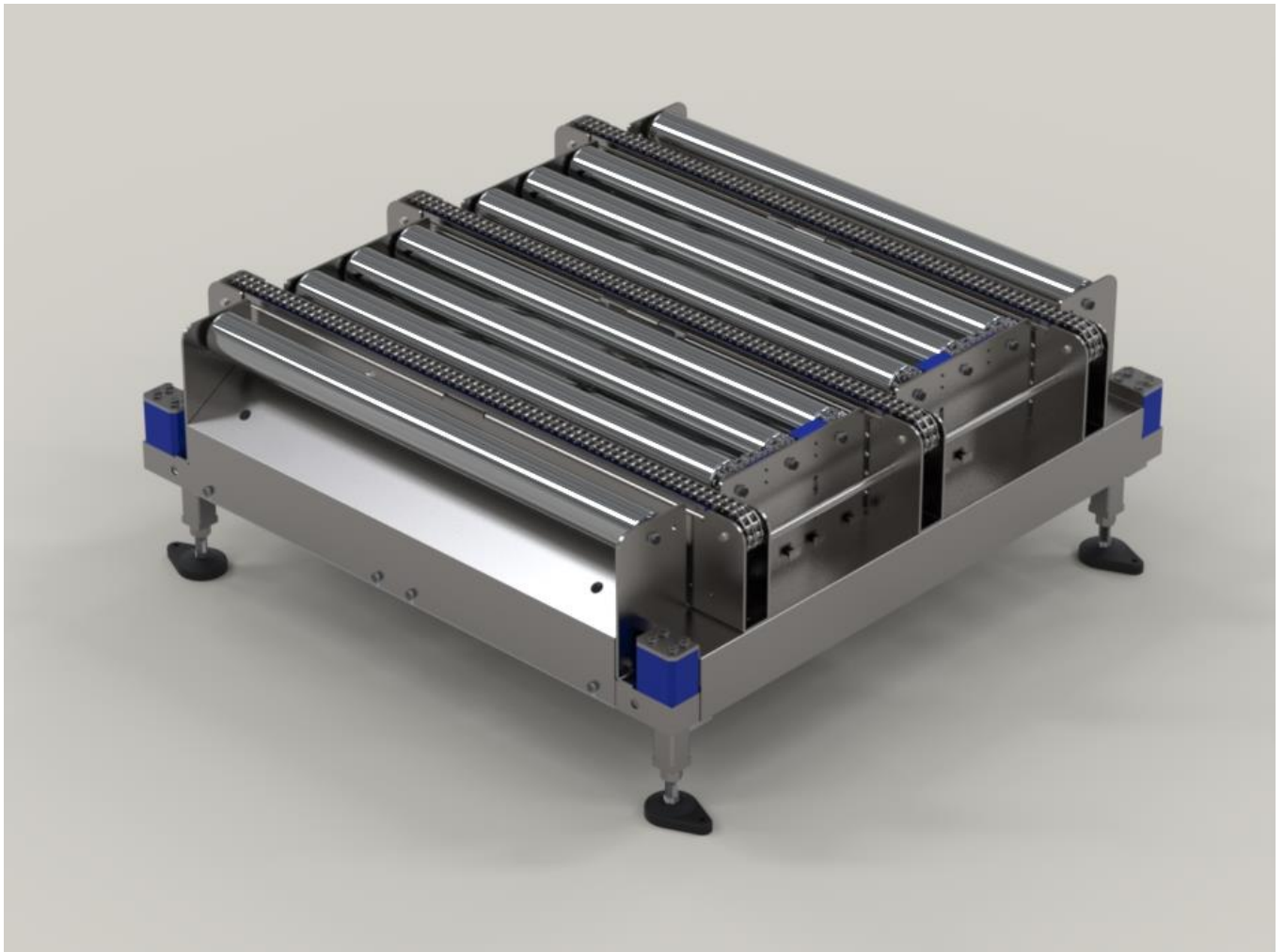


STORCON ROLLENBAHN MIT KETTENHUBUMSETZER

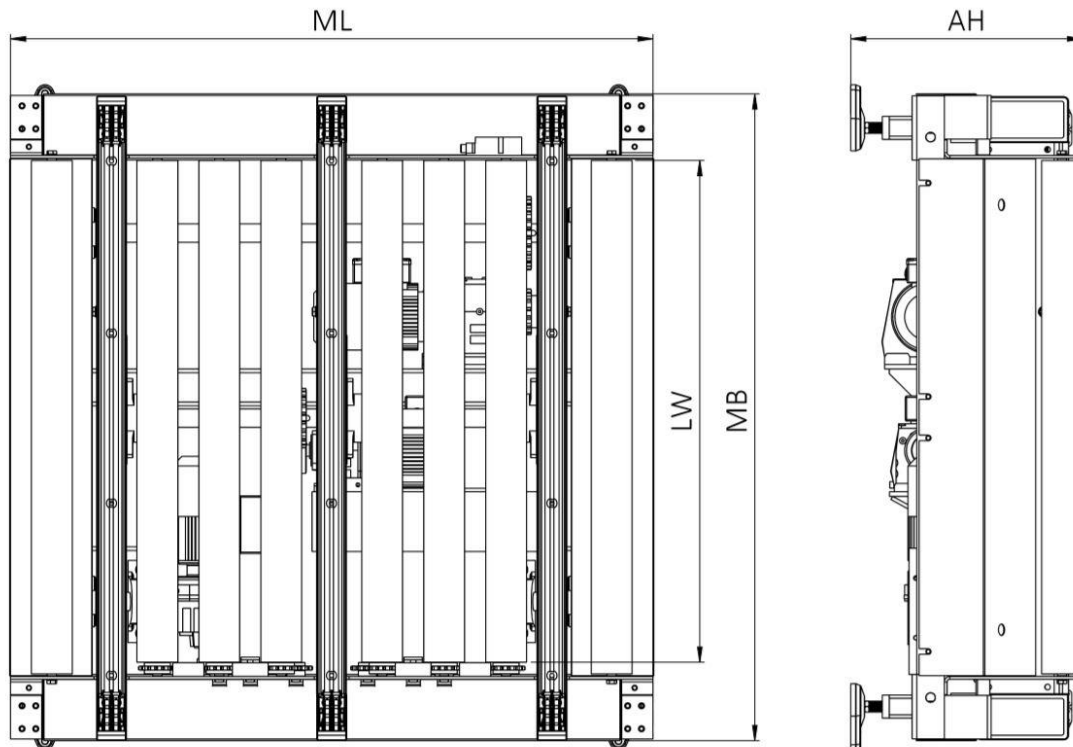
ROLLENBAHN MIT KETTENHUBUMSETZER RK101

Die Rollenbahn mit Kettenhubumsetzer dient zum 90° Richtungswechsel beim horizontalen Transport von vollen und leeren Paletten. Als Transportkette kommt je Kettenstrang eine Duplex-Rollenkette mit geraden Laschen zum Einsatz. Die Transportketten werden in verschleißarmen PE-Gleitleisten geführt. Der integrierte Kettenspanner mit 180° Umschlingung ermöglicht ein einfaches Nachspannen der Kette. Der Parallelhub der Kettenstränge erfolgt elektrisch.



STORCON ROLLENBAHN MIT KETTENHUBUMSETZER

Abmessungen



Modullänge ML [mm]:	1404
Modulbreite MB [mm]:	1408
Lichte Weite LW [mm]:	1090
Förderhöhe AH [mm]:	480 – 1050
Rollenteilung TLG [mm]:	135

STORCON ROLLENBAHN MIT KETTENHUBUMSETZER

Technische Daten

Allgemein

Anzahl Kettenstränge:	3
Max. Traglast [kN/m]:	10
Max. Fördergeschwindigkeit [m/s]:	0,4
Farbe (Standard):	Pulverbeschichtet, alle RAL Farben möglich. Hinweis: Edelstahlausführung ist optional möglich
Umgebungstemperatur:	+5 °C bis +45 °C (nicht kondensierend) Hinweis: Tiefkühlanwendungen sind optional möglich

Antrieb

Leistung [kW]:	0,37 -1,5
Internationale Wirkungsgradklasse:	IE3 – Premium Efficiency
Motortyp:	Getriebemotor
Hersteller:	SEW Eurodrive
Farbe:	Standard RAL 7031 (blaugrau), weitere auf Anfrage
Schutzart:	IP 55

Transportkette

Rollenkette:	12B-2 mit geraden Laschen
--------------	---------------------------

Tragrollen

Durchmesser [mm]:	89
Wandstärke [mm]:	3
Kettenrad:	Z15
Material:	Stahl, verzinkt

Bahngerüst

Materialstärke [mm]:	5
Material:	Stahl, pulverbeschichtet